

Установка Multitronics SE-50

Привет друзья:)

Выкладываю свои фотки с краткими комментариями. Чуть позже дополню размерами и чертежом кронштейнов и прочими дополнениями если таковые возникнут. Процедуру подключения затрагивать не стану, так как она идентична уже описанной [Mitya](#). Подключился лишь дополнительно к 1-й форсунке БУ.



Фото 1 - Полный комплект поставки SE-50





Фото 2,3,4 - Внешний вид.

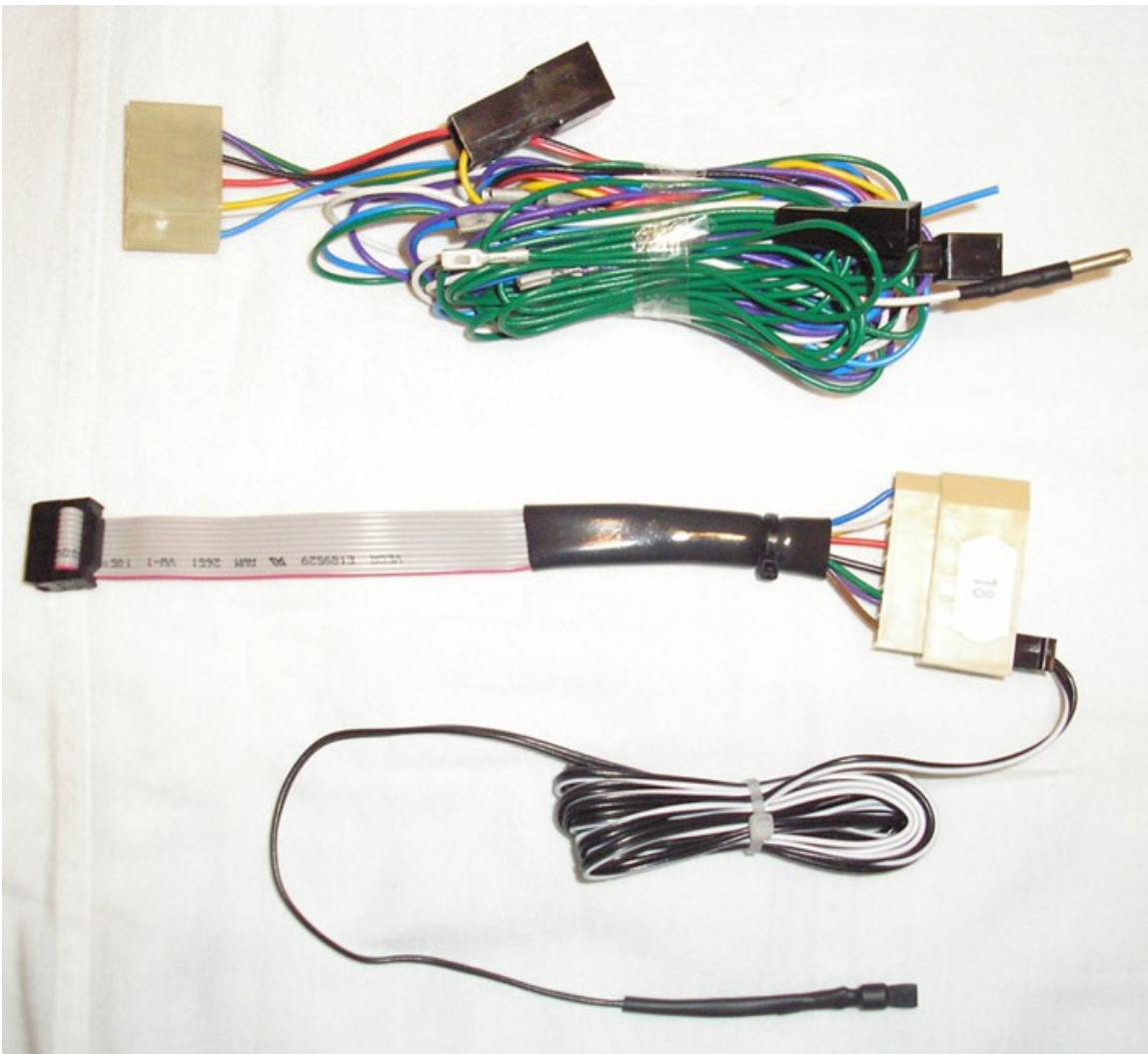


Фото 5 - Провода крупным планом.





Фото 6,7,8,9 - Как упоминал smol SE-50 имеет размер полноценного 1 Din, т.е. магнитола с рамкой. Для того, чтобы комп поставить на место полки под магнитолой проводим процедуру по подрезанию декоративной рамки последней по технологии как на фото. Если не спешить и не надавливать на ножовку получается все крайне аккуратно и незаметно.



Фото 10 - Собственно сама штатная полка, на место которой все и гордим.



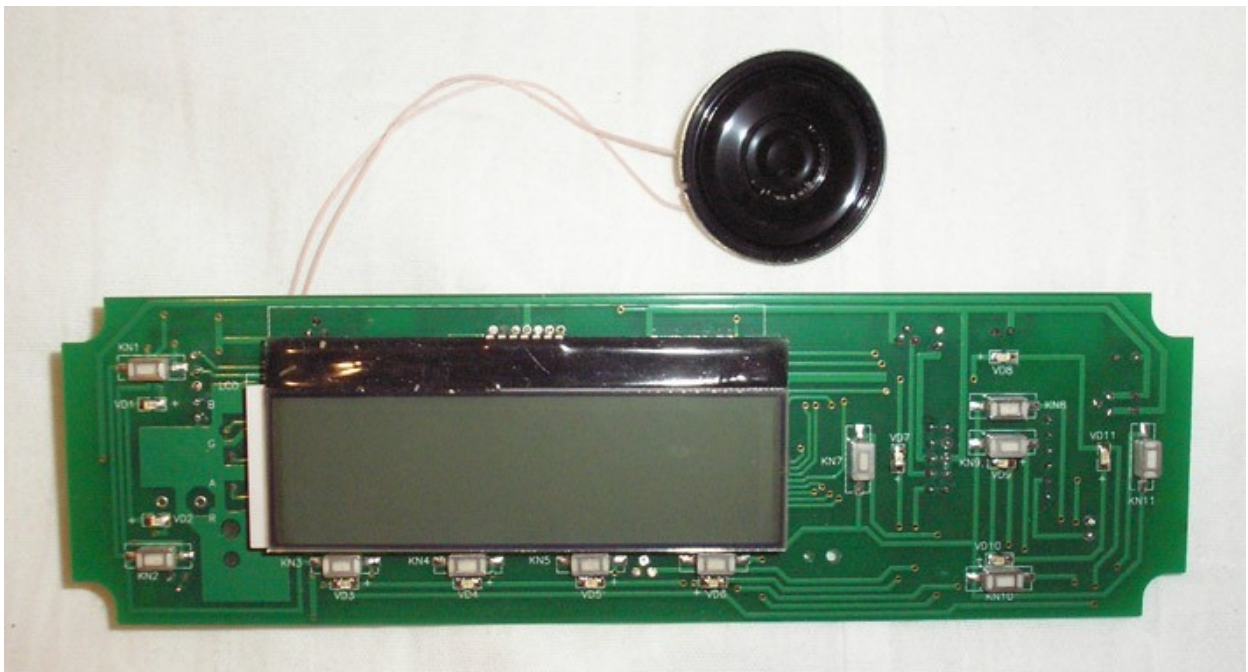
Фото 11 - Родные боковые крепежные кронштейны магнитолы. Т.к. рамку я подрезал сверху и снизу необходимо либо в штатных кронштейнах распилить вниз на 4мм отверстия под болты и направляющие, либо изготовить новые, что я и сделал, просверлив в них отверстия как в родном кронштейне но со смещением вниз на указанные 4мм. Девиз при установке был *min* переделок в недрах авто, чтоб в любой момент все можно было вернуть в первоначальный вид при необходимости, и *max* внешней цивильности.



Фото 12 - Прикидываем зазоры по периметру - все ОК.



Фото 13 - Видны самодельные кронштейны крепления SE-50(немного забежал вперед:). Кстати, по этой фотке видно, что при необходимости поездки в сервис снять комп с кронштейнов-направляющих - дело минутное.



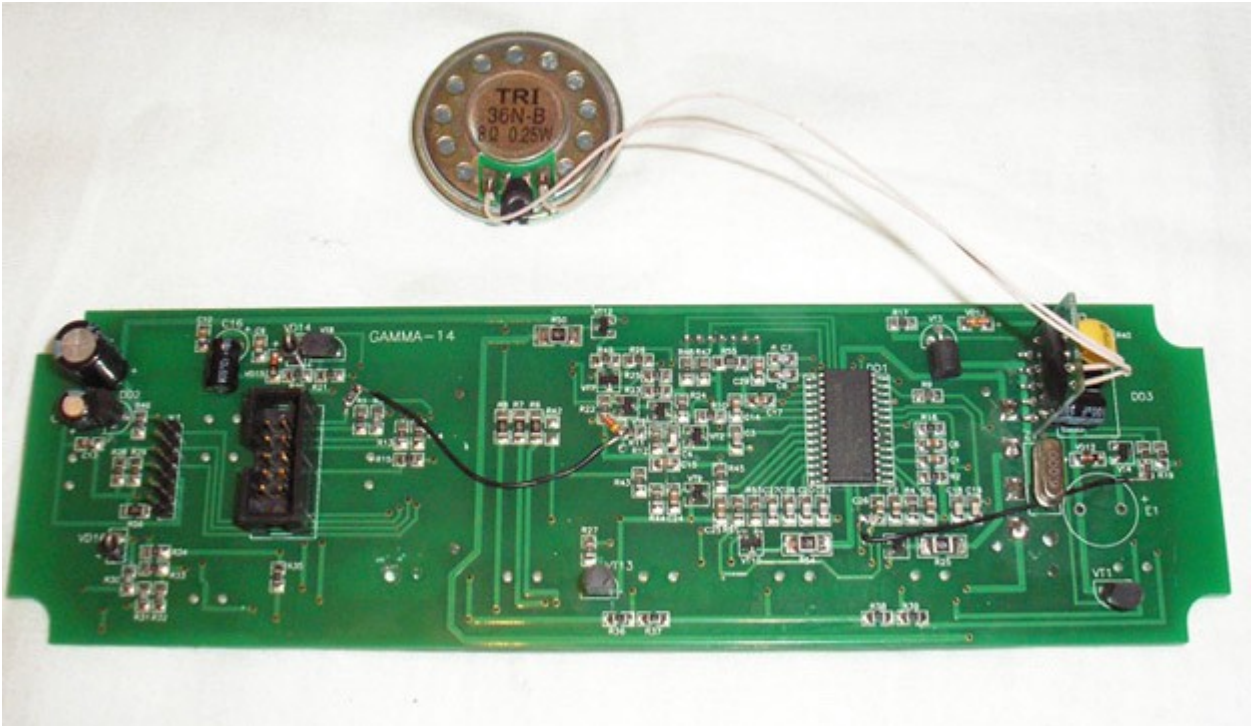


Фото 14,15 - Внутренности компа. Респект производителям(и smt!) за идею. Саму плату при желании производитель мог бы вставить и в гораздо меньший корпус, который можно было спроектировать непосредственно для Лачи. Но здесь уже вопрос производственной себестоимости.



Фото 16 - Купил на строительном рынке подходящие кронштейны толщиной 2мм - 4шт по 20руб из которых и гордил огород.

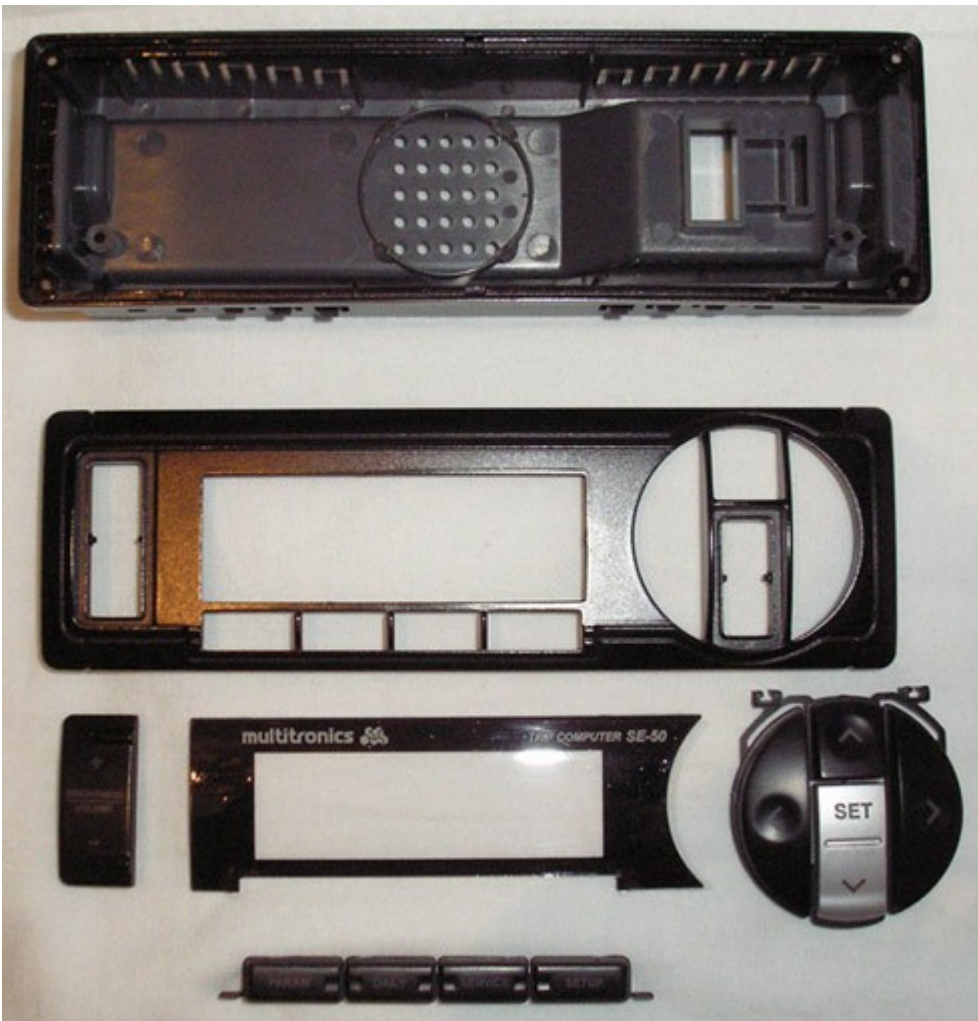


Фото 17 - Пока залез вовнутрь, решил пойти еще дальше - покрасил панель в черный цвет с соблюдением технологии для пластика. Все достаточно просто. Стекло панельки крепится тонким двусторонним скотчем - его можно купить за 10руб полметра в любом агенстве, занимающимся наружной рекламой.



Фото 18 - Так как прибор не непосредственно для Лаши подсветка кнопок у него противно-оранжевая и цвет не меняет. Произвольно меняется лишь цвет дисплея. Приговор - перепаял светодиоды на зеленые. После всех вышеописанных операций совсем другой вид.

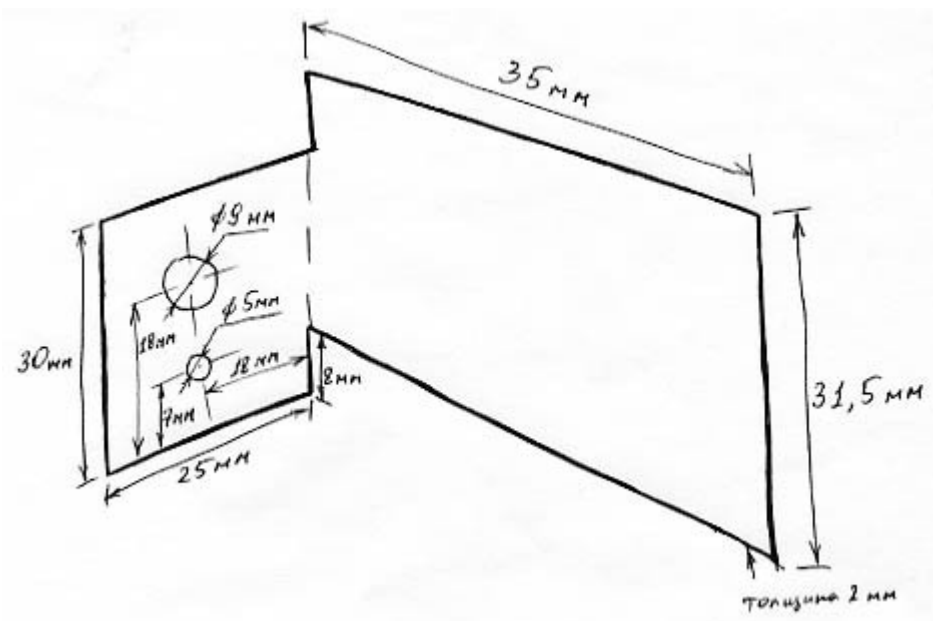




Фото 19,20,21 - Прибор с изготовленными кронштейнами и готовый к окончательной установке.



Фото 22 - Собственно сами кронштейны.



Эскиз 1 - Эскиз кронштейна.



Фото 23 - Паза в корпусе прибора которыми мы и воспользовались и которые позволяют вытаскивать прибор при необходимости.



Фото 24 - Так все выглядит на месте.



Фото 25 - Колодку разъема прикрепил к рамке в панели стяжкой - не болтается, симпатично и позволяет оперативно расстыковать при необходимости.



Фото 26 - Итог.

Пока вроде все. Корректируйте, будут вопросы пишите не мыло или в личку. Чертеж и дополнения(какие вспомню) зашлю позже.

Электрические соединения:

- Практически все подключил в разъем C202, что в левой части ниши ног водителя под пластиковой облицовкой:



- + постоянный от контакта №52 разъема C202 (Провод после предохранителя EF4); ;
- + "зажигание" от контакта №46 разъема C202 (Провод после предохранителя F8);
- - "масса" в нише панели магнитолы G203;
- "к-линия" в разъем диагностики под рулем;
- "датчик уровня топлива" от контакта №85 разъема C202;
- "датчик скорости" от контакта №63 разъема C202;
- "форсунку" вывел в гофрооплетке в моторный отсек и подключил к контакту №59 разъема БУ Sirius

bonya71